

# 学校開放校の使い方・注意事項について

## ○全学校共通

### ①備品や設備を壊した場合は、必ず申告すること

学校開放事業は、小・中学校の協力のもと運営ができています。窓ガラスを割ってしまった、壁に穴をあけてしまった、床に傷をつけてしまった、備品を壊してしまった…などのトラブルがあると、学校授業に支障をきたしますので、必ず申告してください。

修繕が必要となった場合の費用は、原則、利用者負担です。

### ②虚偽の申告はしない

名簿に記載のない人が活動していたり、実際には活動していない人の名前があったり、記載内容に虚偽がある団体の報告をたびたび受けています。今後、利用中に虚偽の申告が発覚した場合は、利用を停止させていただく場合もありますので、ご理解ください。

### ③なるべくコマを空けない

学校開放事業は、限られたコマ数のなかで、より多くの市民や団体の皆様に利用していただくため、原則、常時10名以上で活動できる団体の利用をお願いしています。

人数が集まらず、なかなか活動できないままコマを空けてしまったり、活動を休止しがちにならぬよう、なるべくご利用いただきますようお願いいたします。

### ④片づけ、掃除は必ず行い、私物は持ち帰ること

次に使う団体や授業のために、利用時間内に備品の片づけやモップがけ等を行い、私物は忘れずに持ち帰ってください。靴底の色が床に移ってしまった場合は、必ず落としてください。

### ⑤利用時間は守りましょう

利用団体や学校とのトラブルの原因にもなりますので、決められた利用時間内で活動や片付けなどを行ってください。また、退出時は水道の蛇口を閉め、消灯や施錠を確認の上、帰宅してください。

### ⑥音で迷惑をかけない

学校開放事業は、周辺に住む方のご理解とご協力を得ながら実施できております。帰る際に大声を出したり、大きなエンジン音などで周辺に迷惑をかけぬよう、注意してください。

また、小学校の夜間2(20:45~)については、利用中も音楽や掛け声など大きな音は控えてください。

### ⑦敷地内禁煙です

校内はもちろん、駐車場などの敷地内では、絶対に喫煙しないでください。過去には、利用者の吸い殻のポイ捨てにより、生徒が疑われる事案もありました。

### ⑧車は駐車場に停めましょう

車は敷地内の駐車場に駐車してください。路上駐車や指定場所以外への駐車はお控えください。

### ⑨体育館内では食事をしない

水分補給のため飲み物は許可されていますが、食事は禁止されています。過去に、お菓子の食べこぼしや、ゴミが発見され注意を受けています。

### ⑩競技スペース以外で遊ばない

器具室や、キャットウォークなど、競技スペース以外で遊ぶことは危険です。小さなお子様をお連れの方は遊ばせないよう、注意してください。

## ○一部開放校について

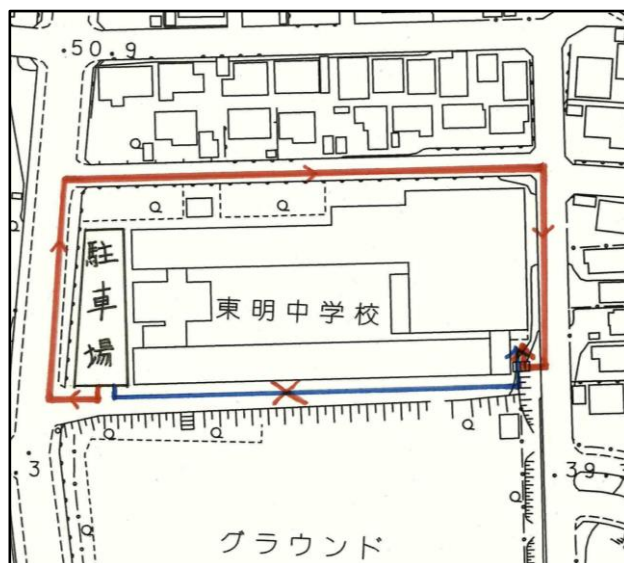
### 東明中学校

#### ①路上駐車は厳禁

路上駐車は厳禁です。東明中学校の駐車場は、地図の通りです。路上駐車による苦情が発生した場合は、当該団体の今後の学校開放の利用を禁止することがあります。

#### ②近道はしない

①に記載したとおり、駐車場から体育館入口までは少し距離がありますが、図の青線のようなショートカットはせず、赤線の道路を歩いて体育館に向かってください。照明がなく、特に冬場は積雪により足場が見えづらいので、ショートカットは大変危険です。



## ○フットサル利用について

#### ①防球ネットは必ず使用し、必ずしまう

フットサルを利用できる学校（白蘭小・みなと小・海陽小・桜蘭中）には、防球ネットを設置しております。

防球ネットは、キャットウォークに置いてあるので、垂らして使用してください。おもりも必ず設置し、なるべく壁にボールが接触しないようにしてください。

防球ネットは、写真のようにネットについている輪金具をバスケットゴールに引っ掛けて使用してください。

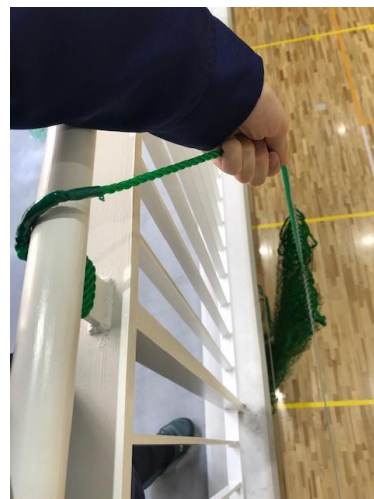
しまうときは、キャットウォークについているロープでネットを結び、ロープごと引き上げて、キャットウォークに戻してください。



a.金具を引っかける



b.両側とも引っかける



c.ロープでネットを引き上げる

#### ②持ち込みゴールについて

白蘭小・海陽小については、備え付けのフットサルゴールを使用してください。ただし、みなと小・桜蘭中については、ゴールを持ち込んでプレーしてください。また、持ち込んだゴールは、学校に置いたままにせず、必ず持ち帰ってください。